

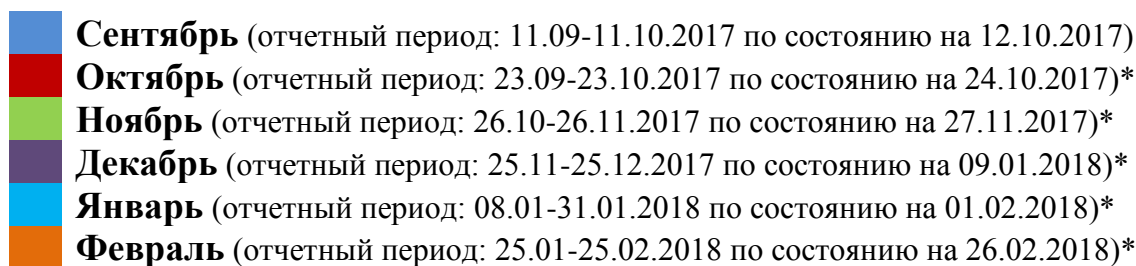
**СПРАВКА**  
**по итогам мониторинга информационной наполненности**  
**электронных журналов и дневников**  
**общеобразовательных организаций МО г.Краснодар**  
**в АИС «Сетевой город. Образование»**  
**по состоянию на 26 февраля 2018 года**  
**Отчетный период: 25.01 – 25.02.2018г.**

Во исполнение приказа департамента образования администрации муниципального образования город Краснодар от 12.03.2014г. № 138 «О внедрении и использовании автоматизированной информационной системы «Сетевой город. Образование» был проведен мониторинг информационной наполненности электронных журналов и дневников в АИС «Сетевой город. Образование».

**Процент информационной наполненности за период**

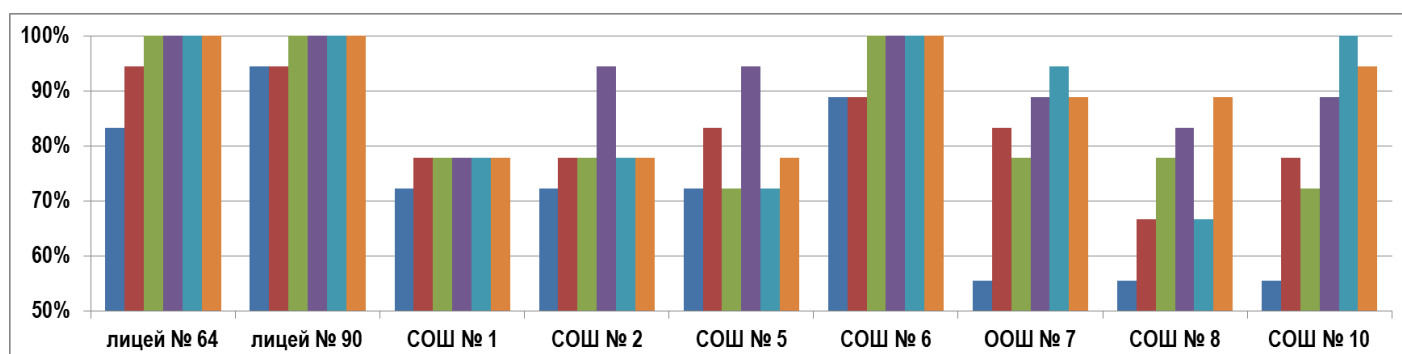
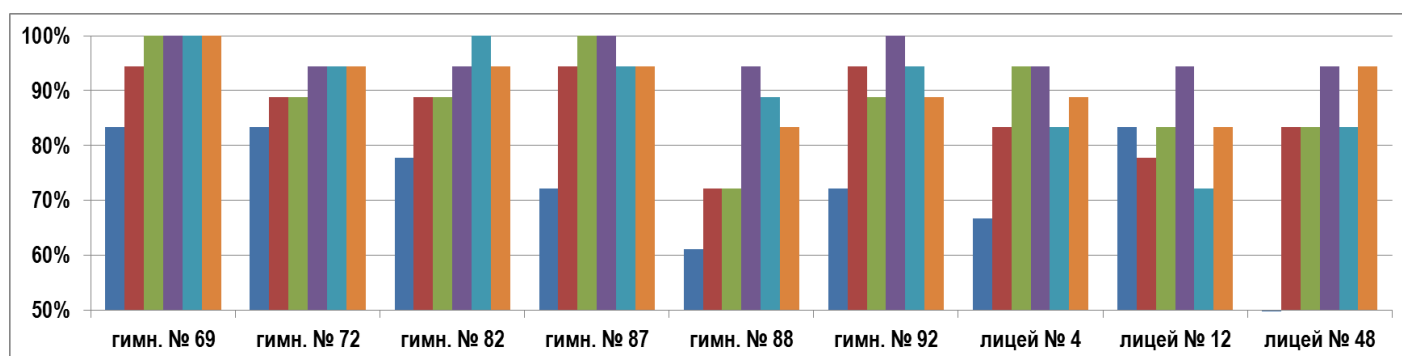
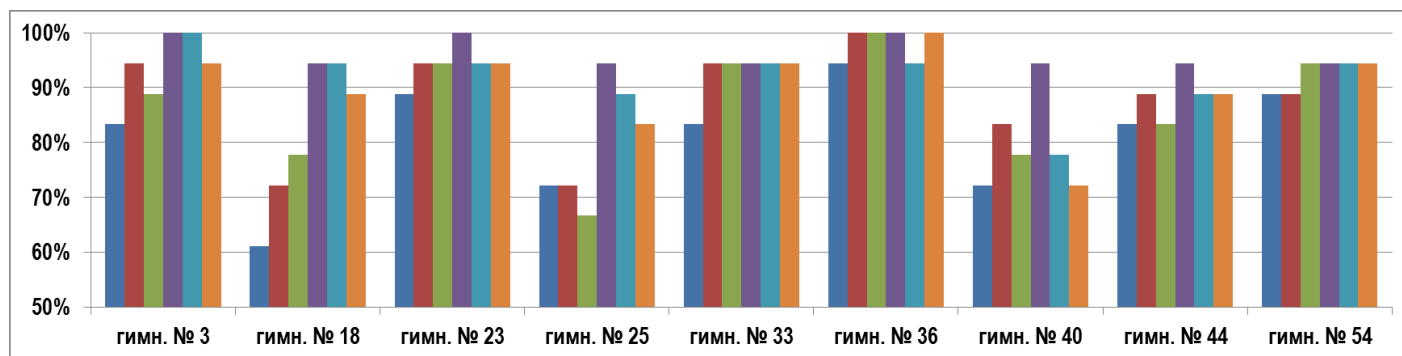
<b>100%</b>	<b>94 %</b>	<b>89 %</b>	<b>83 %</b>	<b>78 %</b>	<b>72 %</b>
<b>7 орг-ций</b>	<b>15 орг-ций</b>	<b>30 орг-ций</b>	<b>11 орг-ций</b>	<b>16 орг-ций</b>	<b>5 орг-ций</b>
гимн. № 36 гимн. № 69 лицей № 64 лицей № 90 СОШ № 6 СОШ № 95 СОШ № 98	гимн. № 3 гимн. № 23 гимн. № 33 гимн. № 54 гимн. № 72 гимн. № 82 гимн. № 87 лицей № 48 СОШ № 10 СОШ № 16 СОШ № 31 СОШ № 51 СОШ № 60 СОШ № 73 СОШ № 96	гимн. № 18 гимн. № 44 гимн. № 92 лицей № 4 ООШ № 7 СОШ № 8 СОШ № 20 СОШ № 35 СОШ № 37 СОШ № 39 СОШ № 47 СОШ № 50 СОШ № 52 СОШ № 53 СОШ № 55 СОШ № 57 СОШ № 58 СОШ № 62 СОШ № 63 СОШ № 65 СОШ № 68 СОШ № 70 СОШ № 71 СОШ № 74 СОШ № 75 СОШ № 76 СОШ № 83 СОШ № 84 СОШ № 89 СОШ № 101	гимн. № 25 гимн. № 88 лицей № 12 СОШ № 30 СОШ № 45 СОШ № 67 СОШ № 77 ООШ № 79 СОШ № 86 СОШ № 93 НОШ № 94	СОШ № 1 СОШ № 2 СОШ № 5 СОШ № 11 СОШ № 14 СОШ № 22 СОШ № 24 СОШ № 29 СОШ № 32 СОШ № 34 СОШ № 42 СОШ № 43 СОШ № 78 ООШ № 81 СОШ № 99 О(С)ОШ № 3	гимн. № 40 СОШ № 41 СОШ № 61 СОШ № 66 СОШ № 100  <b>67 %</b>  <b>7 орг-ций</b>  СОШ № 17 СОШ № 19 СОШ № 38 СОШ № 46 СОШ № 49 СОШ № 80 СОШ № 85

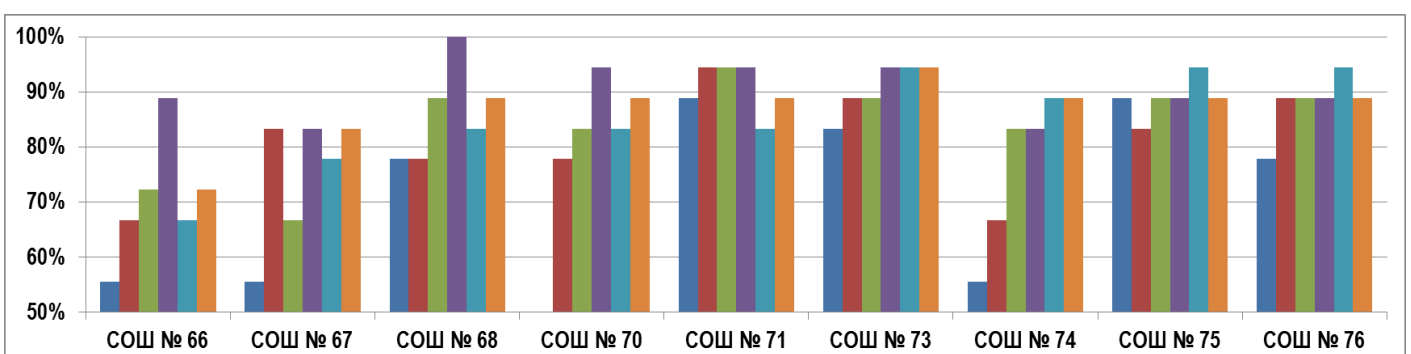
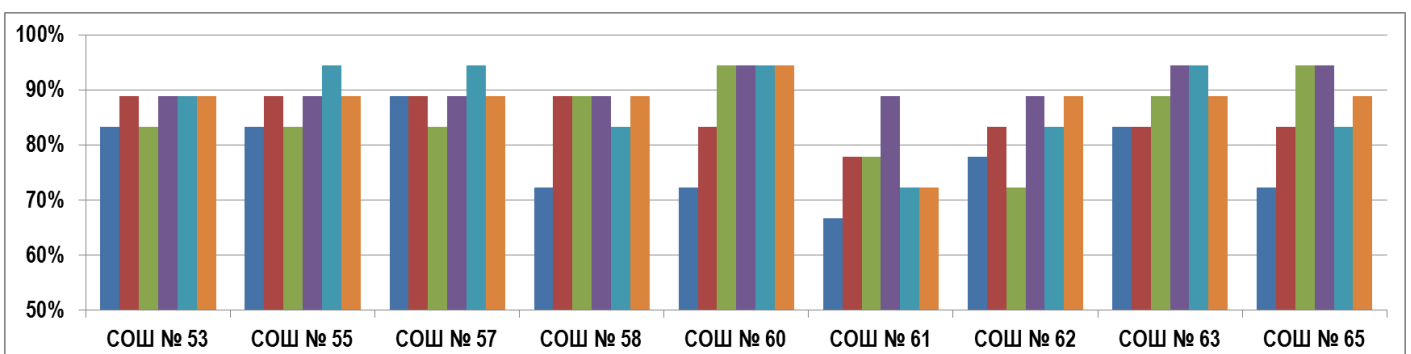
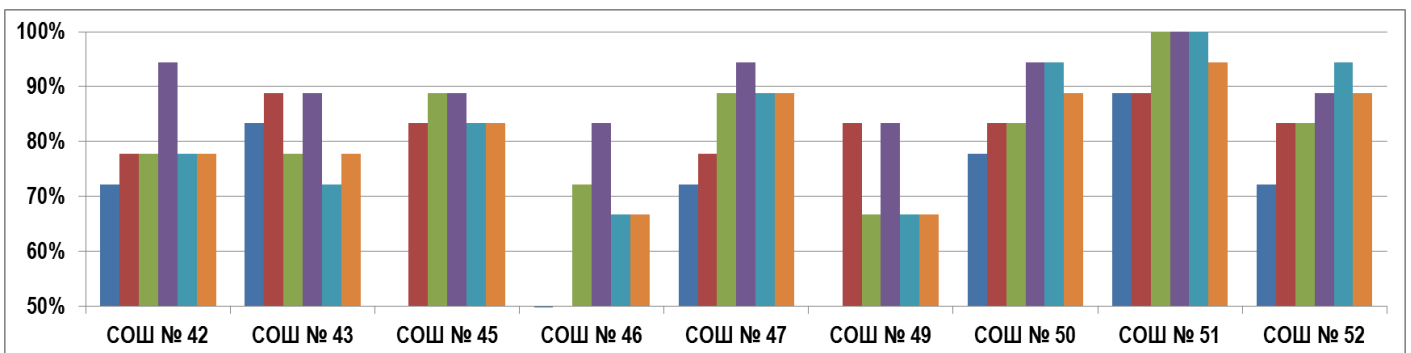
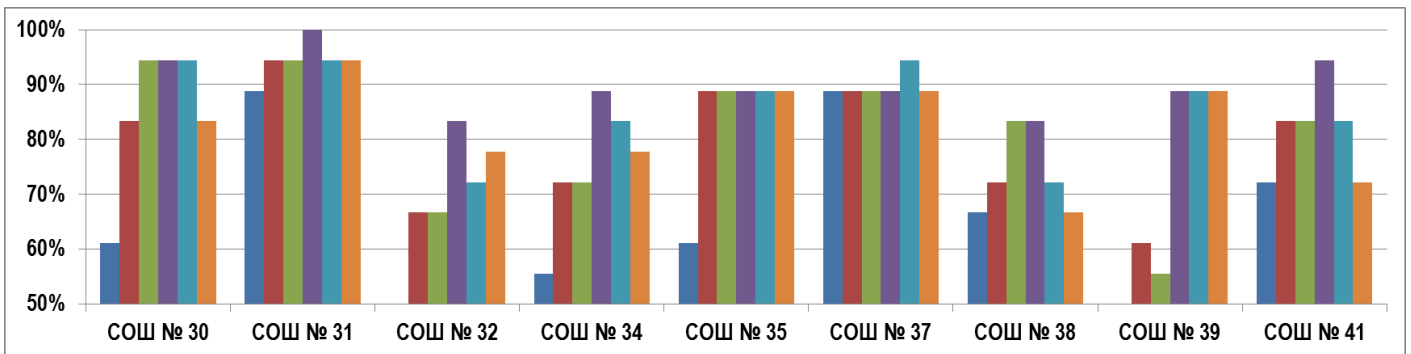
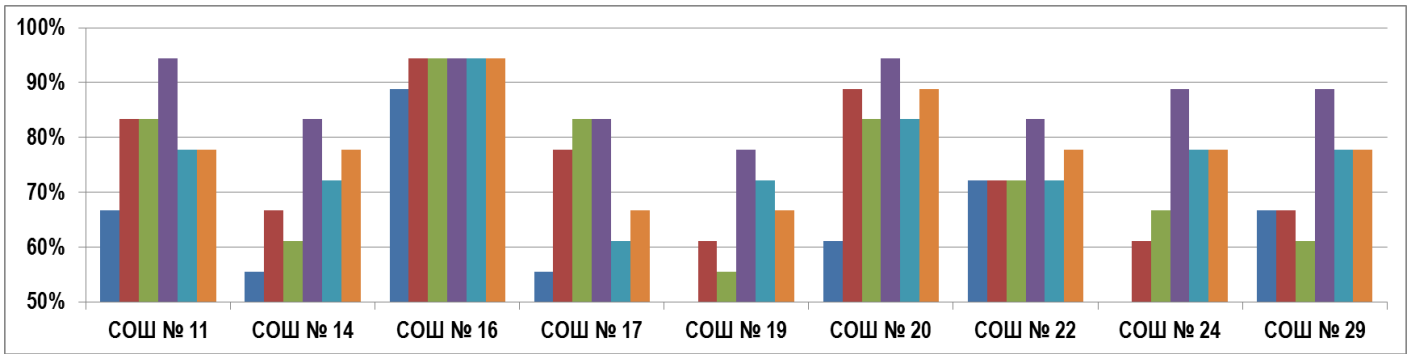
**Динамика информационной наполненности  
электронных журналов и дневников в АИС СГО  
по каждой общеобразовательной организации  
в течение текущего учебного года**

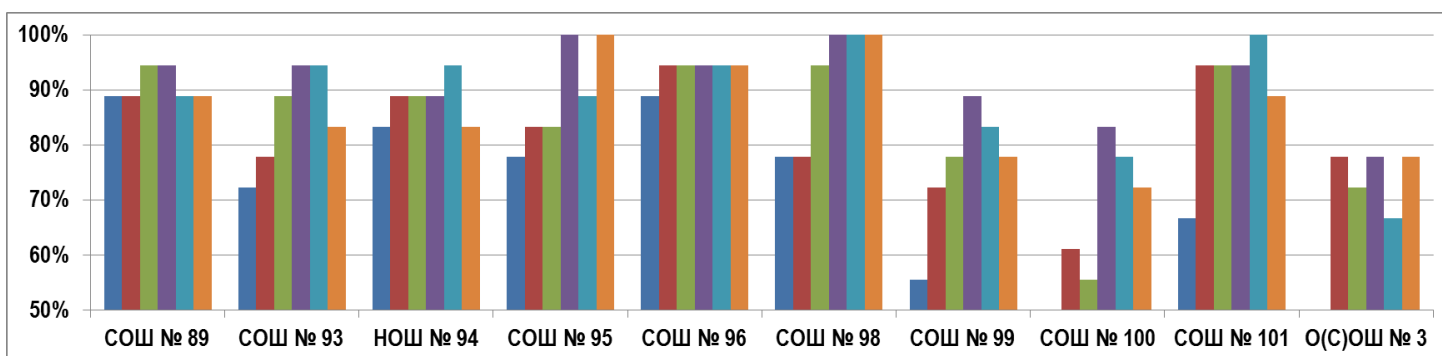
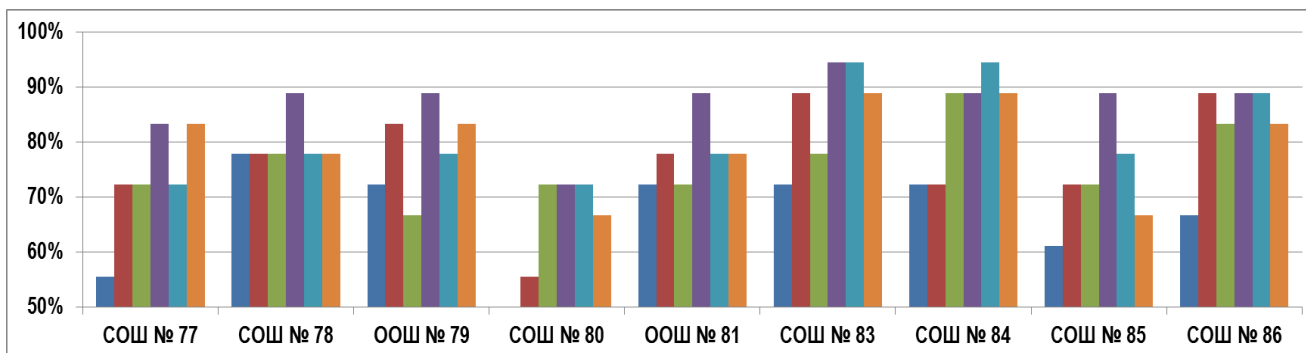


\*Подробная информация по каждому мониторингу за указанный период размещена на официальном сайте КМЦИКТ «Старт» в открытом доступе в разделе *Проекты/ АИС «Сетевой город. Образование»/ Общеобразовательные организации/ Мониторинги.*

Организации в диаграмме расположены в порядке согласно их наименованию и номеру.







**Подробный анализ информационной наполненности АИС СГО  
за период: 25.01 – 25.02.2018г.  
по состоянию на 26 февраля 2018 года**

**Информационная наполненность электронных журналов и дневников  
в АИС СГО определяется по следующим показателям:**

- Кол-во учителей
- Кол-во учащихся
- Кол-во классов
- Кол-во родителей
- % учащихся, у которых введён хотя бы один родитель
- Кол-во КТП
- Кол-во уроков в недельном расписании
- % выставленных итоговых оценок
- Количество оценок
- Количество пропусков
- % заполненных тем уроков за проведенный период
- % заполненного домашнего задания
- Количество внешних обращений к системе родителей
- Количество внешних обращений к системе учащихся
- Количество внешних обращений к системе сотрудников

## Ключевые показатели информационной наполненности АИС СГО

1. Актуальность информации об образовательной организации, педагогическом коллективе, обучающихся, их родителях, а также содержании образовательного процесса

<b>Кол-во учителей</b>	<b>Соответствие</b> данным ОО1 (разница допустима): 91 организация
<b>Кол-во учащихся</b>	<b>Соответствие</b> данным ОО1 (разница допустима): 91 организация
<b>Кол-во классов</b>	<b>Соответствие</b> данным ОО1 (разница недопустима): 91 организация
<b>Кол-во КТП</b>	<b>Нормативная наполненность:</b> 91 организация
<b>Кол-во уроков в недельном расписании</b>	<b>Нормативная наполненность:</b> 91 организация

### Процент учащихся, у которых введён хотя бы один родитель

<b>100 %</b>	гимн. № 18	гимн. № 88	СОШ № 6	СОШ № 35	СОШ № 57	СОШ № 78
	гимн. № 23	лицей № 4	ООШ № 7	СОШ № 37	СОШ № 58	СОШ № 84
	гимн. № 25	лицей № 12	СОШ № 16	СОШ № 42	СОШ № 60	СОШ № 89
	гимн. № 33	лицей № 48	СОШ № 20	СОШ № 43	СОШ № 63	НОШ № 94
	гимн. № 44	лицей № 64	СОШ № 22	СОШ № 47	СОШ № 66	СОШ № 98
	гимн. № 69	лицей № 90	СОШ № 29	СОШ № 51	СОШ № 68	СОШ № 101
	гимн. № 82	СОШ № 2	СОШ № 31	СОШ № 53	СОШ № 73	
<b>99-95 %</b>	гимн. № 36	СОШ № 52	СОШ № 8	СОШ № 75	СОШ № 61	СОШ № 32
	гимн. № 72	СОШ № 62	СОШ № 30	СОШ № 86	СОШ № 76	СОШ № 50
	гимн. № 87	СОШ № 71	СОШ № 41	СОШ № 93	СОШ № 80	СОШ № 74
	гимн. № 92	ООШ № 79	СОШ № 45	СОШ № 99	СОШ № 83	СОШ № 85
	СОШ № 5	ООШ № 81	СОШ № 55	гимн. № 54	гимн. № 3	СОШ № 67
	СОШ № 10	СОШ № 96	СОШ № 65	СОШ № 11	СОШ № 14	СОШ № 77
	СОШ № 39	гимн. № 40	СОШ № 70	СОШ № 49	СОШ № 24	СОШ № 95
СОШ № 46						
<b>94-82 %</b>	СОШ № 17	СОШ № 38	СОШ № 100	СОШ № 34	СОШ № 19	СОШ № 1
<b>73 %</b>	О(С)ОШ № 3*					

\*- показатель 73% допустим, т.к. в вечерней школе совершеннолетних обучающихся более 50 %.

**2. Актуальность информации о ходе,  
результатах текущего контроля успеваемости,  
промежуточной аттестации обучающихся и посещаемости уроков**

<b>Кол-во текущих оценок</b>	<b>Нормативная наполненность:</b> 91 организация
<b>Кол-во пропусков</b>	<b>Нормативная наполненность:</b> 91 организация
<b>Процент выставленных итоговых оценок</b>	В отчетном периоде итоговые отметки не предполагаются в соответствии с учебными планами образовательных организаций

**Процент заполненных тем уроков**

<b>100 %</b>	лицей № 4	СОШ № 31	СОШ № 35	СОШ № 51	СОШ № 73	СОШ № 86
<b>99-95 %</b>	гимн. № 92	гимн. № 23	СОШ № 96	СОШ № 68	гимн. № 36	СОШ № 8
	лицей № 12	гимн. № 72	СОШ № 96	СОШ № 74	гимн. № 44	СОШ № 20
	лицей № 64	лицей № 48	гимн. № 33	СОШ № 74	гимн. № 44	СОШ № 20
	лицей № 90	СОШ № 16	гимн. № 54	СОШ № 75	гимн. № 69	СОШ № 34
	СОШ № 1	СОШ № 45	гимн. № 82	СОШ № 76	гимн. № 87	СОШ № 43
	СОШ № 6	СОШ № 57	СОШ № 39	СОШ № 77	СОШ № 10	СОШ № 47
	ООШ № 7	СОШ № 58	СОШ № 50	ООШ № 79	СОШ № 14	СОШ № 62
	СОШ № 37	СОШ № 65	СОШ № 52	СОШ № 98	СОШ № 53	СОШ № 70
	СОШ № 55	СОШ № 84	СОШ № 63	СОШ № 101	гимн. № 3	СОШ № 83
	СОШ № 60	НОШ № 94	СОШ № 67	гимн. № 18	СОШ № 5	СОШ № 95
<b>94-85 %</b>	гимн. № 25	СОШ № 71	гимн. № 88	СОШ № 29	СОШ № 17	СОШ № 85
	СОШ № 2	СОШ № 78	СОШ № 19	СОШ № 61	СОШ № 24	СОШ № 46
	СОШ № 22	СОШ № 93	ООШ № 81	СОШ № 38	СОШ № 89	СОШ № 11
	СОШ № 30	СОШ № 99	О(С)ОШ № 3	СОШ № 66	СОШ № 41	СОШ № 42
<b>84 % и менее</b>	СОШ № 32	СОШ № 100	гимн. № 40			
	СОШ № 49	СОШ № 80				

**Процент заполненного домашнего задания\***

<b>100 %</b>	ООШ № 79	СОШ № 35	СОШ № 51			
<b>99-90 %</b>	СОШ № 6	лицей № 12	лицей № 90	СОШ № 68		
	ООШ № 7	лицей № 48	СОШ № 37	СОШ № 74	СОШ № 76	СОШ № 50
	СОШ № 1	СОШ № 16	СОШ № 53	СОШ № 75	СОШ № 98	СОШ № 70
	гимн. № 44	СОШ № 58	СОШ № 55	СОШ № 86	О(С)ОШ № 3	СОШ № 71
	гимн. № 72	СОШ № 84	СОШ № 73	СОШ № 93	СОШ № 47	СОШ № 83
	СОШ № 31	гимн. № 3	СОШ № 77	гимн. № 25	СОШ № 52	СОШ № 89
	СОШ № 60	гимн. № 18	гимн. № 33	лицей № 64	СОШ № 62	СОШ № 95
	НОШ № 94	гимн. № 23	СОШ № 10	СОШ № 2	СОШ № 65	СОШ № 101
	СОШ № 96	гимн. № 36	СОШ № 39	СОШ № 32	гимн. № 54	лицей № 4
	гимн. № 82	гимн. № 69	СОШ № 63	СОШ № 57	СОШ № 22	СОШ № 8
<b>89-80 %</b>	гимн. № 92	СОШ № 43	СОШ № 17	гимн. № 88	ООШ № 81	СОШ № 20
	СОШ № 24	СОШ № 45	СОШ № 29	СОШ № 78	СОШ № 100	СОШ № 5
	СОШ № 30	СОШ № 61	СОШ № 38	СОШ № 99	СОШ № 14	СОШ № 42
<b>79-61 %</b>	СОШ № 34	гимн. № 40	гимн. № 87	СОШ № 19	СОШ № 41	СОШ № 67
	СОШ № 85	СОШ № 49	СОШ № 11	СОШ № 46	СОШ № 80	СОШ № 66

\*Первые классы в отчет не включаются

### 3. Статистика посещений пользователями электронных журналов и дневников

#### Среднее кол-во обращений одного РОДИТЕЛЯ за период

<b>6-16 раз</b>	лицей № 90	гимн. № 33	гимн. № 23	СОШ № 31	СОШ № 20	СОШ № 80
	гимн. № 69	СОШ № 11	лицей № 4	СОШ № 51	гимн. № 25	СОШ № 73
<b>30 орг-ций</b>	гимн. № 44	гимн. № 82	СОШ № 71	СОШ № 16	гимн. № 72	СОШ № 89
	лицей № 48	гимн. № 87	СОШ № 6	гимн. № 54	гимн. № 88	СОШ № 95
	гимн. № 36	СОШ № 98	гимн. № 92	лицей № 64	СОШ № 70	СОШ № 60
<b>5-3 раза</b>	СОШ № 83	СОШ № 34	СОШ № 10	СОШ № 99	СОШ № 24	СОШ № 17
	СОШ № 65	СОШ № 63	СОШ № 101	ООШ № 7	СОШ № 32	СОШ № 8
	СОШ № 50	СОШ № 42	СОШ № 35	СОШ № 74	СОШ № 53	лицей № 12
	СОШ № 93	СОШ № 37	СОШ № 41	СОШ № 68	СОШ № 78	СОШ № 62
	гимн. № 40	СОШ № 47	СОШ № 52	СОШ № 75	СОШ № 84	СОШ № 46
	СОШ № 5	СОШ № 55	гимн. № 18	СОШ № 100	СОШ № 58	СОШ № 1
	СОШ № 57	СОШ № 2	СОШ № 76	СОШ № 43	СОШ № 77	СОШ № 67
	гимн. № 3					
<b>2 раза и менее</b>	СОШ № 39	СОШ № 14	СОШ № 29	СОШ № 86	НОШ № 94	СОШ № 38
	СОШ № 45	СОШ № 61	ООШ № 79	ООШ № 81	СОШ № 30	СОШ № 19
	СОШ № 96	СОШ № 49	СОШ № 85	СОШ № 66	СОШ № 22	О(С)ОШ № 3

#### Среднее кол-во обращений одного УЧАЩЕГОСЯ за период

<b>8-18 раз</b>	СОШ № 95	гимн. № 69 гимн. № 3	СОШ № 96	СОШ № 6	СОШ № 30	лицей № 90
	лицей № 64		гимн. № 36	гимн. № 87	СОШ № 10	СОШ № 101
	СОШ № 98					
<b>4-7 раз</b>	СОШ № 51	СОШ № 55	СОШ № 35	СОШ № 50	СОШ № 5	СОШ № 17
	гимн. № 18	СОШ № 84	лицей № 12	лицей № 4	ООШ № 7	СОШ № 52
	СОШ № 53	гимн. № 92	СОШ № 11	СОШ № 71	СОШ № 45	СОШ № 62
	гимн. № 23	СОШ № 65	СОШ № 34	СОШ № 2	гимн. № 40	СОШ № 93
	СОШ № 89	гимн. № 72	гимн. № 33	СОШ № 16	гимн. № 44	СОШ № 100
	СОШ № 1	СОШ № 31	СОШ № 78	СОШ № 47	СОШ № 29	СОШ № 41
<b>3 раза и менее</b>	СОШ № 24	гимн. № 25	СОШ № 76	СОШ № 85	гимн. № 54	СОШ № 58
	СОШ № 49	СОШ № 19	СОШ № 68	СОШ № 80	СОШ № 39	СОШ № 70
	СОШ № 61	СОШ № 20	гимн. № 88	СОШ № 38	СОШ № 86	лицей № 48
	СОШ № 66	СОШ № 73	СОШ № 74	СОШ № 22	СОШ № 37	НОШ № 94
	СОШ № 57	СОШ № 42	СОШ № 83	СОШ № 99	гимн. № 82	СОШ № 32
	СОШ № 77	СОШ № 46	СОШ № 8	СОШ № 67	СОШ № 14	ООШ № 79
	СОШ № 75	СОШ № 43	СОШ № 60	СОШ № 63	ООШ № 81	О(С)ОШ № 3

## Среднее кол-во обращений одного УЧИТЕЛЯ за период

<b>30-72 раза</b>	СОШ № 6	СОШ № 34	СОШ № 37	СОШ № 99	СОШ № 47		
	СОШ № 98	СОШ № 84	СОШ № 16	СОШ № 100	СОШ № 68	СОШ № 30	
	СОШ № 10	СОШ № 60	СОШ № 11	гимн. № 3	СОШ № 57	гимн. № 92	
	СОШ № 96	гимн. № 72	СОШ № 53	СОШ № 71	гимн. № 87	СОШ № 66	
	гимн. № 23	гимн. № 82	гимн. № 88	СОШ № 35	гимн. № 18	СОШ № 73	
	лицей № 64	гимн. № 33	СОШ № 51	СОШ № 29	СОШ № 83	СОШ № 67	
	<b>65 орг-ций</b>	СОШ № 20	СОШ № 65	гимн. № 69	СОШ № 93	СОШ № 58	СОШ № 55
		лицей № 48	ООШ № 7	гимн. № 36	СОШ № 63	СОШ № 49	СОШ № 62
		СОШ № 45	гимн. № 54	СОШ № 39	СОШ № 50	СОШ № 78	СОШ № 8
		СОШ № 1	СОШ № 52	СОШ № 75	СОШ № 31	СОШ № 42	ООШ № 81
лицей № 90		СОШ № 89	СОШ № 76	СОШ № 95	СОШ № 74	СОШ № 24	
<b>20-29 раз</b>	СОШ № 41	СОШ № 80					
	лицей № 12	СОШ № 19	гимн. № 40	СОШ № 5	О(С)ОШ № 3	ООШ № 79	
	СОШ № 46	гимн. № 44	СОШ № 22	СОШ № 38	СОШ № 32	СОШ № 43	
<b>26 орг-ций</b>	СОШ № 86	СОШ № 85	СОШ № 77	СОШ № 101	лицей № 4	СОШ № 2	
	СОШ № 70	гимн. № 25	НОШ № 94	СОШ № 61	СОШ № 17	СОШ № 14	

Подробная информация о результатах мониторинга представлена в таблице «Мониторинг АИС СГО 26 февраля 2018».

Директор МКУ КМЦИКТ «Старт»



В.А.Дьяченко

Миклашевская В.В.  
259-98-88

